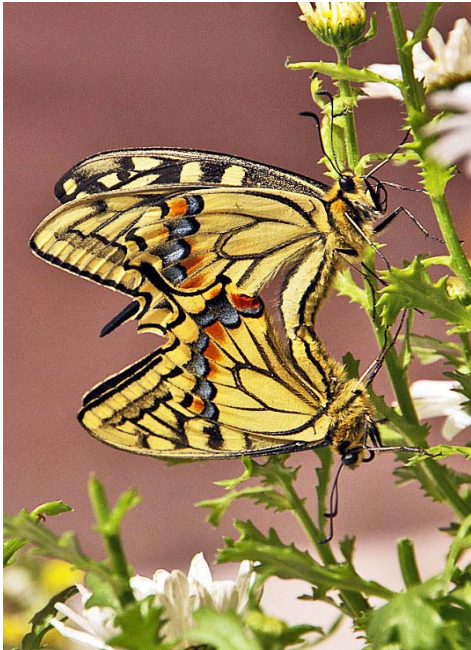


【2013年春 キアゲハの交尾・産卵・孵化】



交尾



4/14 産卵中のキアゲハ



セリの葉上の卵



4/23 孵化したばかりの幼虫



左の米粒と大きさ比較、
幼虫はすぐに回転して卵の殻を食べ始める



1時間23分で食べ終わる。葉には卵の付いていた跡が残る